



2806/PKT/2017-PKTM

Č.j.: UZSVM/PKT/2667/2017-PKTM

Úřad pro zastupování státu ve věcech majetkových,
odbor Odlučené pracoviště Klatovy, Randova 167/1, 339 01 Klatovy

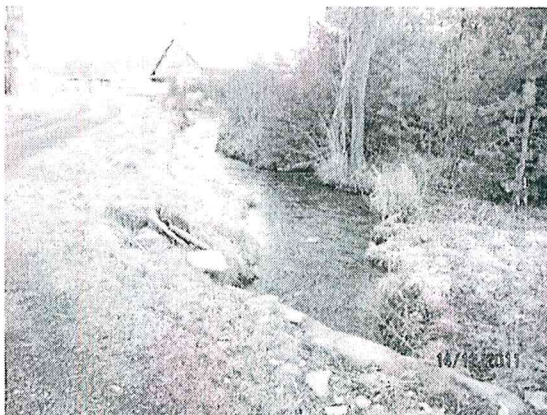
vyhlašuje

VÝBĚROVÉ ŘÍZENÍ S AUKCÍ č. PKT/11/2017

na zjištění zájemce o koupi nemovité věci

Pozemek, pozemková parcela KN č. 323, o výměře 4011 m² v k. ú. Opálka, obec Strážov, okres Klatovy, druh pozemku – vodní plocha, způsob využití – koryto vodního toku přirozené nebo upravené

včetně všech součástí.



Popis prodávané nemovité věci: Pozemek se nachází zčásti v intravilánu obce Strážov – část Opálka a zčásti mimo intravilán. Jižní část pozemku tvoří náhon z vodoteče „Jelenka“ do bývalého mlýna a severní část slouží jako odpad z bývalého mlýna zpět do vodoteče „Jelenka“. Náhon i odpad umožňují funkci malé vodní elektrárny s osazenou turbínou na stp.č. 27 v k.ú. Opálka. Šířka koryta je značně proměnlivá. Dno náhonu i odpadu je nezpevněné, pouze v kratší části prostoru mlýna a silnice je koryto částečně zpevněno kamennou rovinaninou. Nad vodním tokem na pozemku p.p.č. 323 je situován kamenný most, přes který vede silnice. Most včetně silnice jsou ve vlastnictví Plzeňského kraje. Koryto jak náhonu, tak i odpadu je ve špatném stavu, neudržované, zanesené, zarostlé, obtížně přístupné a v jeho spodní části se ztrácí v podmáčeném terénu. Po obou stranách koryta se nachází břehové porosty náletového původu, bez základní údržby. Nátok vody z „Jelenky“ do náhonu je přes vtokový objekt se stavidlem. Součástí tvoří břehové porosty náletového původu včetně kamenné rovinaniny zpevněných břehů, pozemek je bez příslušenství.


Minimální kupní cena: 102.000,- Kč

Termín pro podání nabídek: 22. 5. 2017 – 20. 7. 2017 do 8:30 hod.

Nutno složit kauci ve výši: 10.200,- Kč (kauce je vratná)

Prohlídka nemovité věci: se neuskuteční, majetek je volně přístupný

Další informace včetně podmínek výběrového řízení a související dokumenty jsou k dispozici na webu Úřadu http://www.uzsvm.cz/nabídka_majetku-274-0-85. Pokud bude mít třetí osoba k VŘ dotaz, zašle jej písemně poštou nebo elektronicky na adresu: Úřad pro zastupování státu ve věcech majetkových, odbor Odlučené pracoviště Klatovy, Randova 167/1, 339 01 Klatovy, e-mail: helena.sedlbauerova@uzsvm.cz


ÚŘAD PRO ZASTUPOVÁNÍ STÁTU
VE VĚCÍCH MAJETKOVÝCH
Zemní pracoviště Plzeň
Odlučené pracoviště Klatovy
Ing. Jaroslava Preslová
ředitelka odboru
Odlučené pracoviště Klatovy

Vyvěšeno: 30. 5. 2017

Sejmuto: 21. 7. 2017